

## Resumen

Este documento explica como conectar un PLC Siemens de la serie Simatic TI505, a una red Ethernet, mediante el uso de un conversor Serie a Ethernet de la familia SSE232. De esta forma podrá comunicarse con el Plc, por medio de una computadora conectada a dicha red y cargada con el software de programación de Siemens, Softshop para Windows o DOS.

## Hardware utilizado

- PLC Siemens SIMATIC ® TI505
- Cable programación del PLC
- Conversor Exemys, serie Ethernet, modelo SSE232-1C4C-IA(\*)

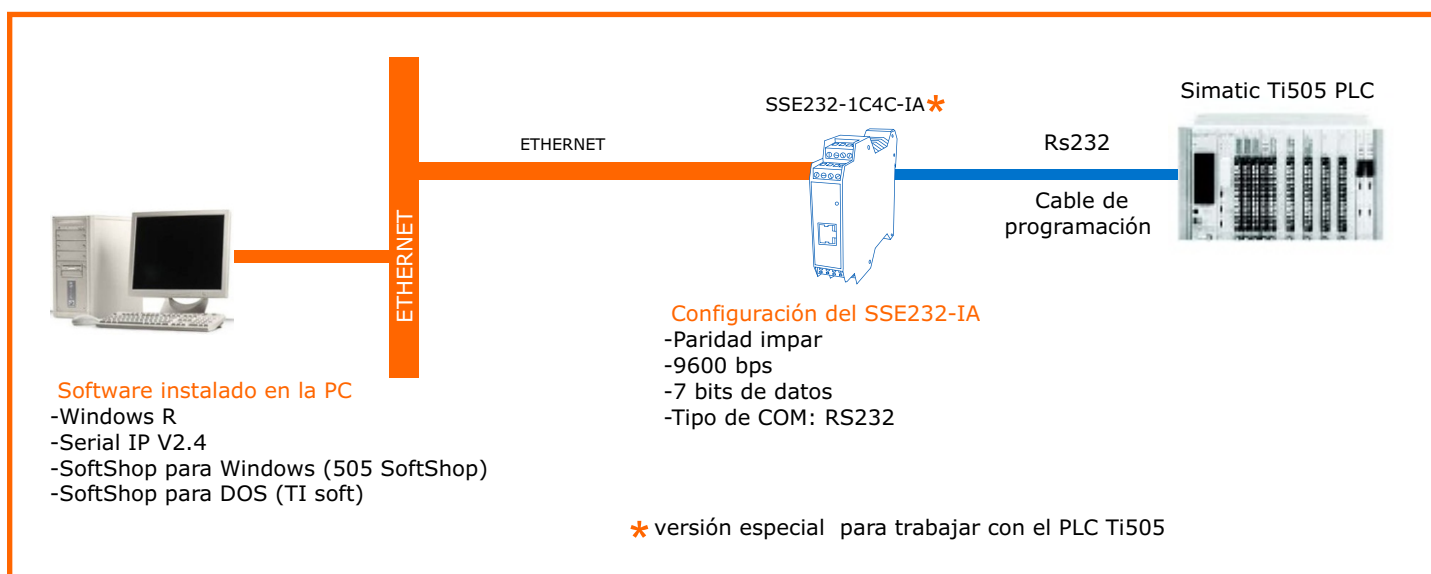
(\*)dada una característica particular de este PLC observada durante su programación (cambio de la configuración del puerto serie durante el proceso de conexión), se realizaron modificaciones el SSE232-IA para que detecte los cambios de configuración y autoconfigure su puerto serie para mantener la comunicación. Si necesita conectar un SSE232 a un PLC de este tipo, por favor contáctese con Exemys. Le proveeremos un conversor preparado para esta configuración.

## Software utilizado

- Sistema operativo de la computadora: Windows XP
- Localizador de dispositivos Exemys en la red: Exemys Device Locator
- Software de programación para DOS (Tisoft), ó para Windows (505 SoftShop)
- Driver redirector del puerto serie a Ethernet: Serial IP V2.4 o superior

## Procedimiento

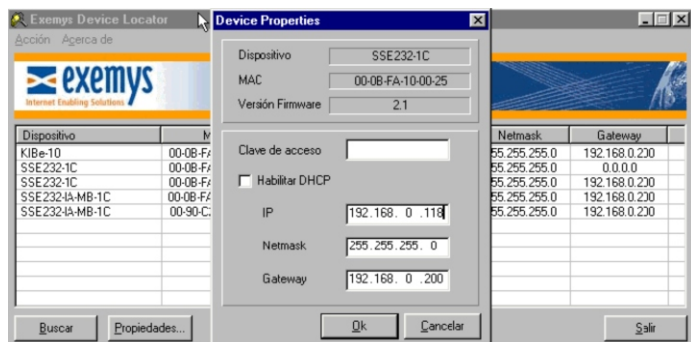
Conecte la computadora, el conversor SSE232-IA y el PLC junto con el cable de programación:



1

## Utilice el software Exemys Device Locator

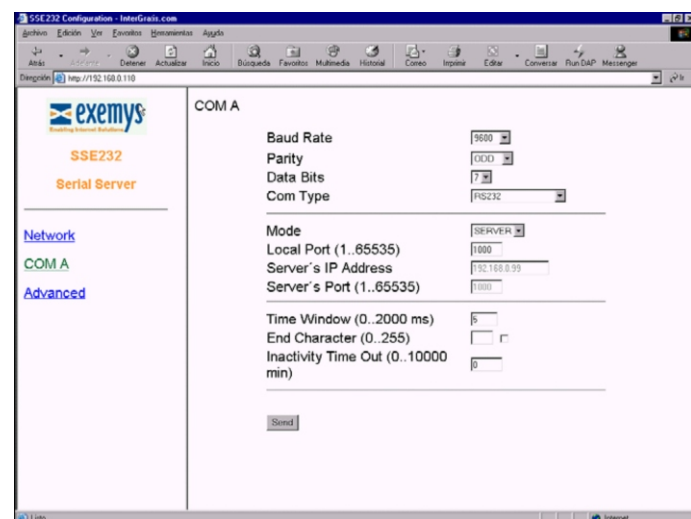
Asigne al SSE232-IA, una dirección de IP válida utilizando el software "Exemys Device locator".



2

## Configure el puerto serie del SSE232-IA

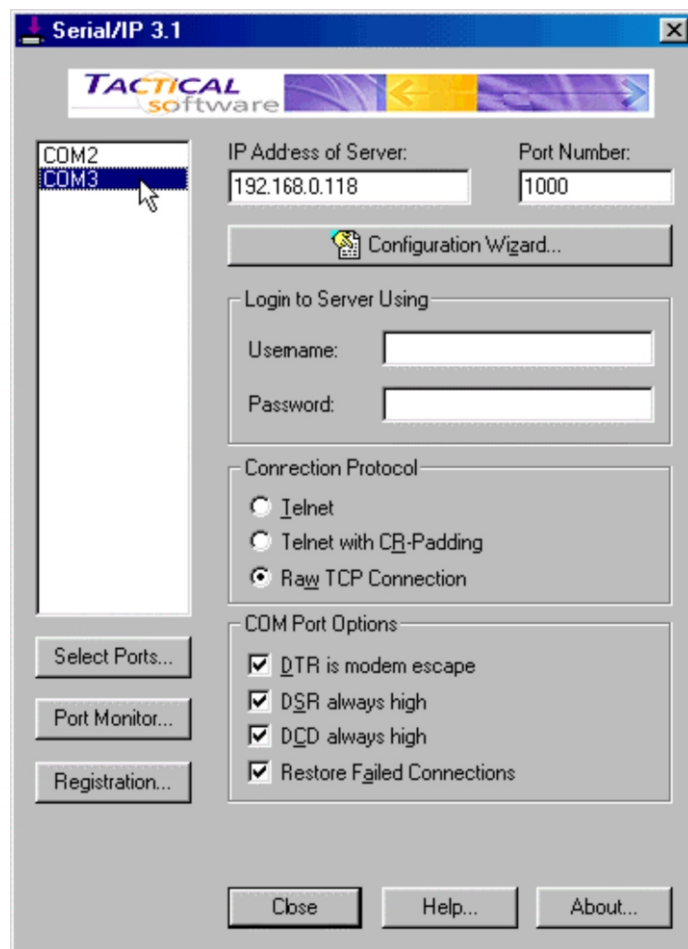
- Baud rate: 9600 bps
- Paridad: impar
- Bits de Datos: 7
- Tipo de Com: Rs232



3

## Configure el software Serial IP

Instale el software Serial IP en la computadora, agregue un puerto serie virtual, asigne la dirección IP y configure el port 1000. Seleccione Raw TCP Connection y habilite todas las opciones de Com Port Options



4

## Configure el software de programación del PLC

Seleccione el puerto serie virtual que usted ha creado con el software Serial IP.  
Velocidad de transmisión: 9600 bps

**A continuación podrá acceder al PLC como si estuviera conectado directamente a la computadora.**